

La FG Automazioni nasce nel 1988 lavorando costantemente per primarie Industrie italiane ed internazionali, e grazie alla propria Clientela, ha maturato nel tempo una consistente esperienza nei settori industriale e dei servizi tecnologici, sistemi di trattamento aria e linee di collaudo prodotti complessi, il tutto comprensivo di lavorazioni meccaniche.

L'azienda è specializzata nella realizzazione di impianti d'automazione chiavi in mano comprensivi di consulenza, progettazione e direzione cantiere.

L'obiettivo primario della FG Automazioni è dare alla propria Clientela tutti i servizi di cui necessita, ossia un unico e costante punto di riferimento che va dalla progettazione dell'impianto sino all'assistenza in cantiere e in post-installazione.

In questi anni l'azienda sta investendo in alta tecnologia, vedendosi partecipe come azionista in altre aziende del settore elettrico, e mira a raddoppiare l'organico aziendale entro i prossimi due anni.

La soddisfazione della FG Automazioni risiede da sempre nella realizzazione delle idee dei propri clienti e nella piena soddisfazione della scelta fatta dalla propria committenza.

SETTORI OPERATIVI:

In oltre ventitre anni di attività, la FG Automazioni ha realizzato una considerevole quantità di opere che hanno trovato applicazione in una vasta panoramica di settori, di cui di seguito una breve lista:

- Impiantistica di bordomacchina e linee di lavorazione
- Quadri elettrici di distribuzione e di automazione
- Sistemi power-center
- Cabine di trasformazione
- Attrezzature automatiche
- Macchine e linee di lavorazione autonome ed asservite
- Robotica industriale
- Retrofitting attrezzature e macchine a controllo numerico
- Impiantistica elettrica, industriale e terziario
- Impiantistica pneumatica ed oleodinamica
- Impianti speciali, TVCC, antincendio ed antifurto
- Reti cablate e strutturate
- Impianti di supervisione ed acquisizione dati di processi produttivi
- Analisi di fattibilità
- Consulenze pre/post commessa
- Sviluppo e progettazione
- Collaudi e certificazioni
- Sviluppo e realizzazioni sistemi ad energie alternative solari ed eoliche

ORGANIGRAMMA AZIENDALE:

La FG Automazioni compone il proprio organigramma di uno staff minimo di 25 operatori, le cui competenze individuali sono suddivise secondo le esigenze produttive, in base alle specializzazioni necessarie nei vari settori di impiego.

L'organigramma aziendale è composto da un reparto tecnico-amministrativo (ufficio tecnico e di progettazione), e da una area operativa (officine elettriche e squadre operative).

Franzin Giancarlo	Amministrazione, sviluppo, nuove tecnologie
Busdraghi Carlo	Progettazione, preventivazione, resourcing
Buriola Mirko	Responsabile Commesse, attrezzature, gestione commesse
Raffin Carlo	Progettazione, preventivazione
Bincoletto Michele	Progettazione, sicurezza personale e documentazioni
Baradel Bruno	Responsabile programmazioni Software
Gozzo Marco	Progettista meccanico, certificazioni macchine
Zanin Cristina	Responsabile contabilità
Tallon Francesca	Gestione personale

L'area tecnico-amministrativa è in grado di seguire l'intero progetto in tutte le sue fasi, dal preventivo alla messa in servizio dell'impianto. Inoltre è in grado di produrre tutta la documentazione necessaria alla validazione delle realizzazioni secondo le Norme vigenti.

Il personale operativo si divide tra il personale specializzato in cablaggi elettrici nelle officine della sede aziendale ed il personale tecnico adibito alle installazioni in cantiere o agli interventi da effettuare direttamente in loco all'azienda committente.

LO STAFF AZIENDALE:

Il personale dell'ufficio tecnico si occupa di ogni singola commessa, dal preventivo sino alla relativa realizzazione, avvalendosi degli ultimi software CAD e CAD/3D proposti in commercio per la stesura degli schemi elettrici e meccanici, fornendo al cliente tutti i tracciati delle realizzazioni, dai quadri elettrici alle connessioni eseguite in campo, sino ai particolari costruttivi ed ai layout globali e sovrapposti.



Via Villanova 39, Cap 33076, Pravisdomini (PN)

La FG Automazioni dispone di personale qualificato per cablaggi sia su quadri elettrici che su allestimenti bordomacchina. Le officine elettriche di cui l'azienda dispone, sono completamente attrezzate per qualsiasi tipo di lavorazione, permettendo al personale tecnico di comporre già in sede parti singole dell'impianto che verranno assemblate successivamente.

Vasta competenza è stata maturata nel campo della quadristica elettrica applicata, sia in quella di distribuzione che di controllo, realizzando sistemi capaci di gestire correnti da pochi mA ad oltre 3200A, completi di sezione di controllo e supervisione.

Numerose sono le realizzazioni di impianti per il controllo robotizzato di linee produzione scelta ed imballaggio del prodotto finale, ove il controllo delle movimentazioni è stato affidato a sistemi o a servosistemi proprietari e non scelti appositamente per l'applicazione.

Nel corso degli anni è stata raggiunta una vasta esperienza nell'installazione ed uso di componenti elettrici ed elettronici sempre all'avanguardia, la cui scelta di volta in volta è stata mirata a soddisfare al meglio le esigenze del Cliente. Numerose sono le realizzazioni su strutture elettriche e meccaniche assiemate, oltre che alla composizione di intere linee di produzione montate e testate all'interno dell'officina elettrica della FG Automazioni stessa, e completamente munite di tutti i particolari di controllo e gestione occorrenti.

Altro punto di forza dell'azienda è quello delle squadre operative atte alle installazioni in cantiere e capaci di operare in qualsiasi tipo di condizione, su bordomacchina o su modifiche impianti già esistenti ed in funzione. Gran parte di questo personale è specializzato in interventi su impianti direttamente nelle aziende Clienti. In tale ambito, va riportato che numerosissime sono state le operazioni di retrofitting su impianti di automazione e macchine operatrici.

Ogni squadra operativa dispone al seguito oltre alla dotazione normale, tutta l'attrezzatura necessaria, comprese saldatrici, flessibili, strumenti di perforazione, taglio e smeriglio, etc., che la rendono completamente autonoma per ogni tipo di intervento su carpenterie metalliche di medio e piccolo taglio, come la realizzazione di strutture metalliche di sostenimento parti elettriche e di passaggio cavi.

Il personale operativo in cantiere può contare inoltre sulla disponibilità di 28 mezzi di trasporto e lavorazione, con vano a centina chiusa ed aperta. Inoltre, per il trasporto di parti elettriche o meccaniche ingombranti, l'azienda dispone di un furgone con vano aperto di dotato di gru oleodinamica capace di sollevare sino ad un carico massimo di 70 quintali e con uno sbraccio massimo di 11 metri. Nei casi di interventi esterni ad edifici sono disponibili 3 camion cesta scarrabili con operatività massima sull'asse di 21 mt di altezza.

REFERENZE:

Di seguito alcune delle aziende con cui operiamo costantemente:

- **Zignago Vetro S.p.a. (Sede di Portogruaro - VE)**
Linee di movimentazione, imballo, impianti tecnici, robotica e manutenzioni.
- **Zignago Vetro S.p.a. (Sede di Empoli - FI)**
Linee di scelta e trattamento del prodotto, impianti tecnici di gestione dei forni.
- **HUTA SZKLA CZECHY S.A (Polonia)**
Linee di movimentazione, imballo, impianti tecnici, robotica e manutenzioni.
- **Verreries BROSSE (Francia)**
Linee di produzione, sistemi robotizzati di movimentazione aerea prodotto finito
- **Multitecno S.p.a.**
Impianti tecnici e sistemi di derattizzazione automatica
- **La Vecchia S.c.a.r.l.**
Quadri elettrici, impianti di processo, sistemi per trattamento acque a rischio biologico
- **OCV Italia S.r.l.**
Impianti tecnici e bormacchina per processi di produzione
- **Vetri Speciali S.p.a. (Sede di San Vito al Tagliamento - PN)**
Impianti robotizzati per movimentazione, imballo e scelta prodotto, impianti tecnici e manutenzioni
- **Vetri Speciali S.p.a. (Sede di Ormelle - TV)**
Linee di movimentazione, imballo, scelta, impianti tecnici e manutenzioni
- **RHOSS S.p.a.**
Linee di collaudo e lavorazione, impianti tecnici di collaudo e supervisione
- **Banca Credito Cooperativo Pordenonese e filiali**
Impianti tecnici, manutenzioni, TVCC, antifurto
- **GBR S.n.c.**
Linee di produzione per lavorazione legno, impianti tecnici, manutenzioni
- **Eurofibra S.r.l.**
Linee di produzione per lavorazione legno, impianti tecnici, manutenzioni
- **Rotol Legno S.r.l.**
Linee di produzione per lavorazione legno, impianti tecnici macchine

- **M.C.R. S.r.l.**
Impianti bordomacchina e di processo, impianti trattamento fumi per altoforni ed elettrofiltri
- **Mosa S.r.l.**
Costruzione macchine automatiche e semiautomatiche per agricoltura, presse ed attrezzature servoassistite
- **Sibelco S.p.a.**
Linee di produzione per trattamento e lavorazione sabbie silicee, impianti tecnici, manutenzioni
- **SEGEIT Engineering S.r.l.**
Impianti tecnici gestione, stoccaggio e lavorazione gas tecnici/pericolosi
- **TEAS S.p.a.**
Quadri elettrici e bordomacchina, linee di produzione, impianti tecnici e linee robotizzate
- **Röfix S.p.a.**
Impianti e linee di lavorazione per trattamento, lavorazione e stoccaggio premiscelati uso edile industriale
- **Astra S.p.a.**
Impianti tecnici, manutenzioni
- **Tellfer S.r.l.**
Impianti di videosorveglianza ed antifurto
- **Flam gas S.r.l.**
Impianti tecnici, manutenzioni e macchine
- **Vi.Gi. la meccanica S.r.l.**
Impianti tecnici, manutenzioni
- **STYL Revisioni**
Impianti automatici filatoi lino e impianti tecnici per Bielorussia
- **Friulpack S.r.l.**
Impianti tecnici, macchine per movimentazione e controllo
- **M. & P. Trading S.r.l.**
Quadri elettrici e bordomacchina per macchinari di essiccazione e trattamento pellets

- **Movin S.p.a.**
Impianti bordonmacchina per linee di produzione automatizzate e robotizzate

- **CINEL S.r.l.**
Dispositivi per laboratori di ricerca, sincrotroni e centrali nucleari

- **BADIN MAC S.r.l.**
Impianti e linee di produzione per manufatti prefiniti in cemento

- **AALBORG ENERGIE TECHNIK a/s**
Impianti da 25 a 175MWh di generazione e co generazione a biomassa

- **ZIGNAGO POWER S.r.l.**
Impianto di generazione energia elettrica mediante biomassa

- **VERTECH S.r.l.**
Impianti di acquisizione dati dei processi produttivi

- **IRCA S.p.a.**
Retrofit presse in linea per produzione resistenze elettriche

- **Zanussi Professional S.p.a.**
Impianto di sabbiatura robotizzata

- **Messana Air-Ray Conditioning**
Automazioni industriali e di processo

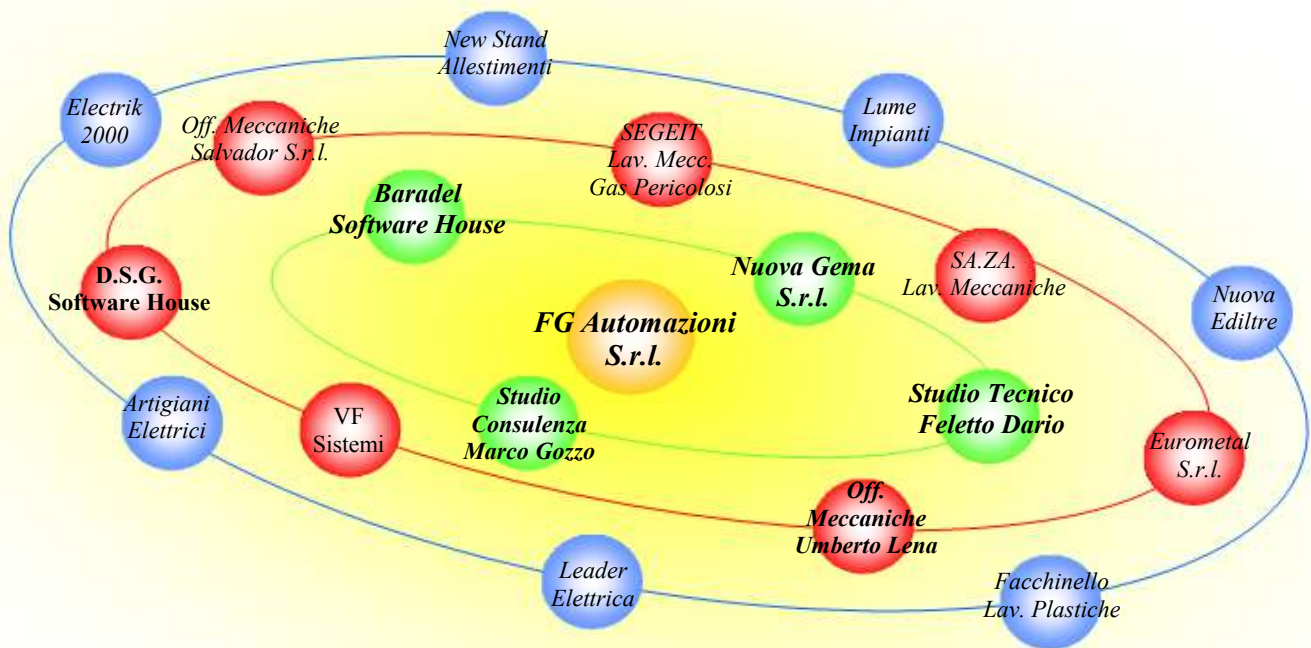


AUTOMAZIONI S.r.l.

Via Villanova 39, Cap 33076, Pravidomini (PN)

LE COLLABORAZIONI:

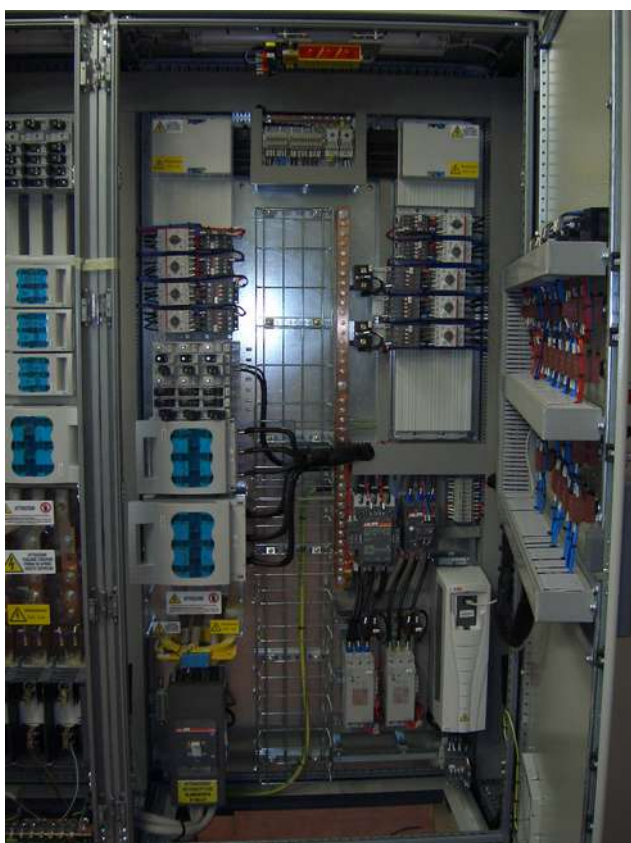
La FG Automazioni si avvale di studi tecnici associati direttamente, inoltre può contare sulla collaborazione di alcune officine meccaniche ed elettriche satellite specializzate, portando se necessario l'organico complessivo in cantiere ad oltre sessantacinque operatori impegnati contemporaneamente per commessa.

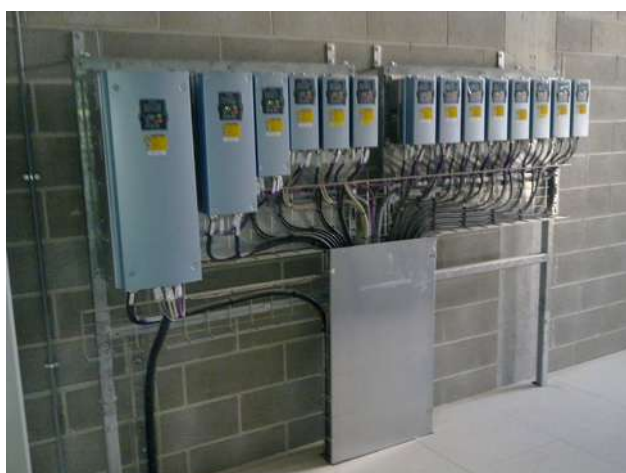
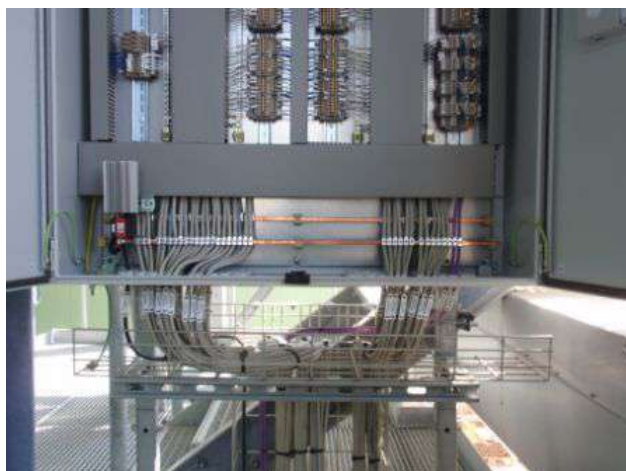
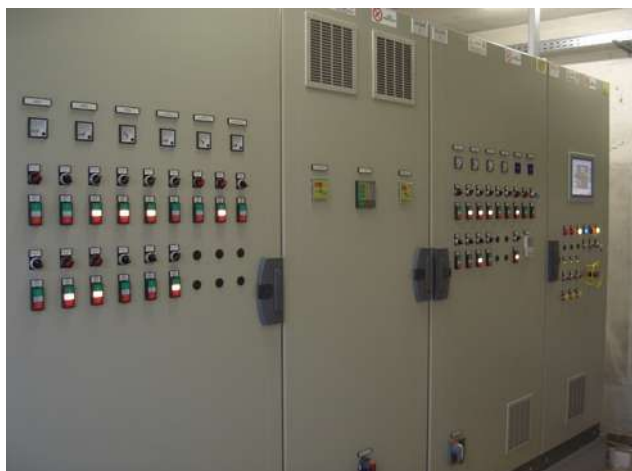


...il nostro universo al Vostro servizio!

FG AUTOMAZIONI SRL
INSTALLAZ. MANUT. IMP. ELETTRICI - QUADRI ELETTRICI
Sede att. Dom. Fisc. e luogo Cop. Doc. Fisc.:
33076 PRVIDOMINI (PN)
Via Villanova 39 - Telefono 0434/645076
P.IVA S.C.F. 01608120736

Alcune immagini esemplificative delle nostre realizzazioni:







AUTOMAZIONI S.r.l.

Via Villanova 39, Cap 33076, Pravisdomini (PN)





AUTOMAZIONI S.r.l.

Via Villanova 39, Cap 33076, Pravidomini (PN)





AUTOMAZIONI S.r.l.

Via Villanova 39, Cap 33076, Pravidomini (PN)





AUTOMAZIONI S.r.l.

Via Villanova 39, Cap 33076, Pravisdomini (PN)



Ulteriori informazioni ed immagini sono a Vostra disposizione all'indirizzo web:

www.fgautomazioni.it